

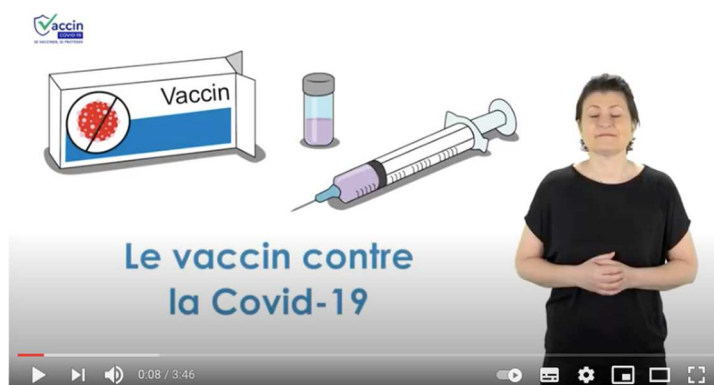
COVID-19 : comment mieux prendre en soins les patients en situation de handicap ?

Vous avez besoin d'outils pédagogiques pour expliquer le prélèvement nasopharyngé, le vaccin et les gestes barrières à vos patients? Vous souhaitez mieux connaître les spécificités et points de vigilance clinique d'un patient COVID + avec épilepsie, handicap psychique ou polyhandicap ?

SantéBD et HandiConnect sont des outils gratuits pour une accessibilité aux soins universelle :

- [SantéBD](#) : des outils avec des images et des mots simples en FALC (Facile à Lire et à Comprendre)* pour préparer les consultations médicales et avoir moins peur.

Ex : Le vaccin contre la COVID-19 en vidéo facile à comprendre et LSF (Langue des Signes Française)



VISUEL 1

Lien de la vidéo

https://www.youtube.com/watch?v=e705n9uYB8s&ab_channel=Sant%C3%A9BD

=> Plus de ressources SantéBD liées à la Covid-19 [>ici<](#)

*Le FALC désigne un ensemble de règles ayant pour finalité de rendre l'information facile à lire et à comprendre par tous.

- [HandiConnect.fr](#) : un site ressource pour guider les professionnels de santé dans leur pratique quotidienne auprès des patients en situation de handicap.

VISUEL 2, 3 et 4

URGENCES COVID-19
HANDICAP

HANDI CONNECT

PRÉLÈVEURS COVID, MÉDECINS, INFIRMIERS, AIDES-SOIGNANTES, MASQUEURS KINÉSITHÉRAPEUTES, PHARMACIENS

COMMENT RÉALISER UN PRÉLÈVEMENT NASOPHARYNGÉ CHEZ UNE PERSONNE ADULTE EN SITUATION DE HANDICAP ?

Marie Perle - Médecin Gériatrie

COMMENT ENTRER EN RELATION ALORS QUE VOUS PORTEZ UN MASQUE, UNE VISIÈRE, UNE SURBOULOUSE, UNE CHARLOTTE, DES GANTS ?

- Regarder attentivement et un peu plus lentement : le masque entraîne une gêne
- Se présenter et expliquer sa fonction (salutement, une phrase de vous sans toucher avec un objet, accolés à votre blouse)
- Chercher le contact oculaire pour compenser l'absence de lecture du visage, et sourire même sous

QUEL ENVIRONNEMENT PRÉVOIR ?

- Créer un espace physique et sonore le plus possible et rendre possible : pas de lumière crue, pas de conversations parasites, de bruits, d'interpellations...
- Ces stimulations ajoutent du stress à celui de l'examen.
- Privilégier un environnement connu pour les personnes les plus vulnérables.
- S'adresser au sein de l'établissement d'hébergement ou au domicile.
- certaines personnes TSA-TND** peuvent accepter

CE TEST EST ANXIOGÈNE, INÉDIT, INTRUSIF, COMMENT RASSURER ? EN PRENANT DU TEMPS AVEC LA PERSONNE

- Ne pas le faire paraitre si elle a un RV, l'attente, l'attente l'angoisse et est très mal alors que les personnes avec un TSA ou un trouble psychique
- Observer son accord à chaque étape du test (moins intéressant et de façon impulsive, accord pour laisser le masque touché le nez, en rassurant sa bouche, accord pour respirer invisible, accord pour lever un peu la tête

** Personnes habilitées à réaliser les prélèvements nasopharyngés pour tests virologiques par PCR ou antigénique

URGENCES COVID-19
POLYHANDICAP

HANDI CONNECT

MÉDECINS URGENTIVISTES / MÉDECINS GÉNÉRALISTES

ACCUEIL D'UN PATIENT POLYHANDICAPÉ AVEC SUSPICION DE COVID-19

Points de vigilance

Marie Perle - Médecin Gériatrie

PATIENT À FORT RISQUE D'AVOIR ÉTÉ CONTAMINÉ CAR IMPOSSIBILITÉ D'APPLIQUER LES GESTES BARRIÈRES POUR LES SOINS QUOTIDIENS

LE POLYHANDICAPÉ C'EST :

Handicap grave, dépendance totale avec nécessité de :

- déficience intellectuelle sévère et le plus souvent absence de langage verbal.
- déficit moteur grave : restriction extrême du fauteuil.
- handicap neurologique
- épilepsie sévère avec 3 CAZ, pouvant être pharmaco-résistante avec risque d'état de mal, et / ou autres troubles du sommeil.
- troubles comportementaux et relationnels.

SPHÈRES RESPIRATOIRE ET OÏL FRAGILES

Troubles respiratoires chroniques :
- syndrome restrictif d'origine neuromusculaire
- déficience musculaire sévère
- obésité morbidité, aggrave par des séjours pneumonologiques infections respiratoires répétées.

- encombrement très fréquent : crise pharyngée de la sécheresse, congestion à l'écoulement.

PRÉSENCE DE L'AUDANT INDISPENSABLE :

- pour communiquer avec vous,
- pour vous indiquer l'état de base de la personne, vous informer des traitements en cours, signes d'alerte, constantes de base, modalités d'alimentation et de communication, coordonnées des référents, éventuellement sous forme d'une fiche audacable.
- pour lui expliquer le déroulement de la consultation et des soins et le rassurer.

SEUILS D'ALERTE MODIFIÉS : ADAPTER LA VIGILANCE CLINIQUE

- > Température de base très variable et souvent basse, T°C, labile, fréquence respiratoire variable
- > Expression de la douleur atypique

URGENCES COVID-19
HANDICAP PSYCHIQUE

HANDI CONNECT

MÉDECINS GÉNÉRALISTES, PSYCHIATRES

SUIVI D'UNE PERSONNE EN SITUATION DE HANDICAP PSYCHIQUE EN CONFINEMENT

Points de vigilance

Marie Perle - Médecin Gériatrie

LE HANDICAP PSYCHIQUE, C'EST :

- La limitation de la participation d'une personne à la vie sociale du fait de pathologies psychiatriques qui perturbent et entraînent une gêne dans son quotidien, des souffrances et des troubles comportementaux légers, moyens à sévères selon la pathologie. Ces troubles sont variables, évolutifs et sensibles au contexte. Ils peuvent être amplifiés par une rupture de traitement ou par la prise de substances psychoactives.
- Peut entraîner une diminution des capacités cognitives (concentration, compréhension, mémoire, cognition sociale...), mais n'affecte pas les facultés intellectuelles.

QUALITÉ DU LIEN SOCIAL ET GRAVITÉ DU HANDICAP SONT LES FACTEURS DÉTERMINANTS DE L'ADAPTION DE LA PERSONNE FACE À SA PROPRE SANTE. CES DEUX DIMENSIONS SONT MISES À MAL PAR LE CONFINEMENT ACTUEL.

Le soutien social (travail, amis, famille, soignants) prévient les troubles psychiques et aide à ne pas rechuter. Le patient souvent n'exprime pas, que ce soit pour le suivi médical ou le suivi physique. Il fait souvent, les proches l'observent à aller vers les soins ou équipement médicalisé, ou le psy libéré ou le 15 ou le 800 300 300 pour un trouble. "en savoir plus" (ex : personnes avec dépression qui peuvent être dans le refus de soin ou la banalisation de leur état et cas de suspicion Covid et ne pas aller ou ne pas faire les examens nécessaires ou les appels au 15, considérant ne pas se réveiller ou être pris en charge).

RISQUES AU DOMICILE D'UNE PERSONNE AVEC HANDICAP PSYCHIQUE

Fragilisation de l'état psychique de la personne, détérioration de l'observance, avec possible :

- risque d'aggravation de l'isolement social, risque d'errance pathologique
- migration OU apparition de conduites addictives : alcool, tabac, cannabis, écrans, internet...
- migration OU apparition d'une agression vers soi ou vers autrui
- arrêt des traitements ou surdosage du fait de l'oubli, voire TS (Tentative de Suicide)
- agression ou aggragation de troubles du comportement alimentaire du fait du confinement et de l'isolement social, alimentation anorexique
- risque de développer un TOC (Trouble Obsessionnel Compulsif) de lavage ou de nettoyage
- risque d'aggravation de l'épisode quand l'épisode était déjà peu sévère

Des outils gratuits sur www.santebd.org et www.handiconnect.fr.

LOGO SANTEBD LOGO HANDICONNECT

SantéBD et HandiConnect.fr sont portés par l'association CoActis Santé qui fédère une centaine de partenaires du monde institutionnel, associatif et sanitaire. Ensemble, ils co-construisent des solutions accessibles à tous et adaptées à tous les types de handicap : Troubles du Spectre de l'Autisme, déficience intellectuelle, handicap cognitif, sensoriel, moteur, polyhandicap, aphasie, etc.